

DÉROULEMENT DE L'ATELIER

- PRÉSENTATION DE L'ATELIER THÉRÈSE PERRAS
- PRÉSENTATION DU PROJET DIANE FORTIER
CÉCILE ROUSSEAU
 - **Outils technologiques dans les cours :**
MAT-1101-3, MAT-1101-3, MAT2101-3
ainsi que MAT-2006-2
- ÉCHANGE AVEC LES PARTICIPANTES
ET LES PARTICIPANTS

PRÉSENTATION DU PROJET AUX ÉLÈVES

L E S

M A T H S

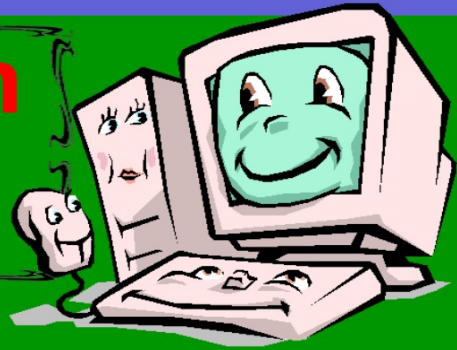
E N

P R O J E T S

Bienvenue

Diane Fortier et Cécile Rousseau
2010

Les maths en projet...



logiciels



ActivInspire



Didapage



Blogue



Activité bingo

INSCRIVEZ VOTRE NOM :

 <p>J'aime le sport</p>	 <p>J'aime le cinéma</p>	 <p>J'aime les arts</p>	 <p>Je suis un fan de foot</p>	 <p>J'aime les animaux</p>
 <p>J'ai entre 21-24 ans</p>	 <p>J'ai le souci de l'environnement</p>	 <p>J'aime bricoler</p>	 <p>J'ai un accès à internet</p>	 <p>J'aime la danse</p>
 <p>J'aime l'hiver</p>	 <p>Je ne suis pas d'origine québécois(e)</p>	 <p>Je ne peux pas me passer de musique</p>	 <p>Je reste chez mes parents</p>	 <p>Je suis très sociable</p>
 <p>Je sais ce que je veux faire dans la vie</p>	 <p>Je travaille à temps partiel</p>	 <p>J'ai entre 16 et 20 ans</p>	 <p>Je suis timide</p>	<p>Ma langue maternelle est le français</p>

QUI ÊTES-VOUS DONC?

But du projet



- Stimuler
- Favoriser et accélérer votre réussite
- Engagement
- Entraide
- Appartenance



Moyens



- Ordinateurs et TBI
- Travail d'équipe
- Cours magistraux
- Travail individuel
- Team-teaching





TIC



- Ordinateurs et TBI
- Travail avec des logiciels de Maths et des cours ciblés par les enseignants
- Vidéos
- Échange virtuel d'une classe à l'autre



Les maths en projet journal de bord



Journal de bord



Communication



Information

Les maths en projet...Journal de bord

Un pas à la fois

[ACCUEIL](#) [ALGÈBRE DOCS.](#) [CENTRE GÉDÉON-OUIMET](#) [DOC. PROBABILITÉS](#)

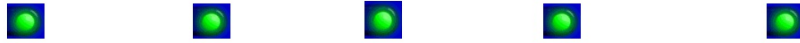
[SEMAINE:28MARS - 1 AVRIL11](#) [C'EST LUNDI](#) [C'EST MARDI](#) [C'EST JEUDI](#) [DÉJÀ VENDREDI](#)

[DOCUMENTS](#) [LIENS](#)



BLOG

Qu'est-ce qu'un blogue?



Il peut être ouvert à tous les lecteurs d'internet ou réservé aux membres d'une communauté.

C'est un site personnel. C'est un espace d'expression individuelle libre, totale liberté éditoriale et qui, contrairement au site Web, permet facilement l'interaction.

*Il est un support Web, une page Web, un nouveau type de site Internet et ... **Il est gratuit.***

C'est un outil très facile d'utilisation. Il ne nécessite pas des connaissances solides de programmation comme pour un site Web (langage HTML).

Il permet le tutorat et a beaucoup de potentiel pédagogique.

Le Blogue est, pour le projet,

- *espace de consultation*

- *espace d'accompagnement*

- *espace de vie commune*



LES MATHS EN PROJET

Comment créer un blogue ?

WORDPRESS

Systeme de gestion de contenu



-
-
-

Gratuit



VOUS NOUS AVEZ DIT
QU'ON AURAIT DES ORDIS!

Le laboratoire Mac

15 ordinateurs



Appartenance

Apprentissage en informatique



OBJECTIF:

DÉVELOPPER

LE SENTIMENT

D'APPARTENANCE

PERSONNALISATION DES ORDIS

1. LE FOND D'ÉCRAN



Écran de veille



Fonds d'écran



PERSONNALISATION DES ORDIS

2. PAVÉE TACTILE

2. PAVÉE TACTILE



Préférence système

OBJECTIF:

UN PEU PLUS LOIN...

TOUCHES CLAVIER



Les principales touches du clavier Mac

La touche Arobase (le fameux @ des adresses e-mails)

Touche échappe (escape en anglais)

Les touches de fonctions (à utiliser avec la touche fn)

La touche Effacer (Delete en anglais)

La touche TAB (tabulation)

La touche Maj (majuscule) et au dessus Maj Lock (verrouillage)

La fameuse touche entrée (enter en anglais)

Touche FN (fonction F du haut) et touche CTRL (contrôle)

Touche Pomme (qui est appelée aussi touche Commande)

Le pavé directionnel (haut, bas, gauche et droite)

Touche ALT (qui est appelée également touche Option)



Tableau de bord



Firefox



ActivInspire



Ichat



Poubelle

Clavier



Touche cmd

cmd C = copier

cmd V = coller

cmd Z = zut

cmd S = enregistrer

DÉJÀ

il y a des disparités ...

L'entraide est déjà au rendez-vous!



MAIS...!

comment s'assurer

d'un usage pédagogique

durant les heures de cours?



REMOTE DESKTOP

HUITIÈME MERVEILLE DU MONDE

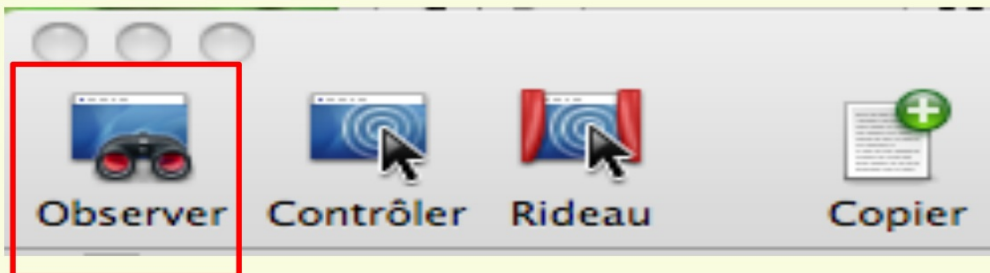
- GÉRER LES ORDINATEURS

- ASSISTANCE EN LIGNE

- GLISSER ET DÉPOSER DES DOCUMENTS À DISTANCE



GÉRER LES ORDINATEURS



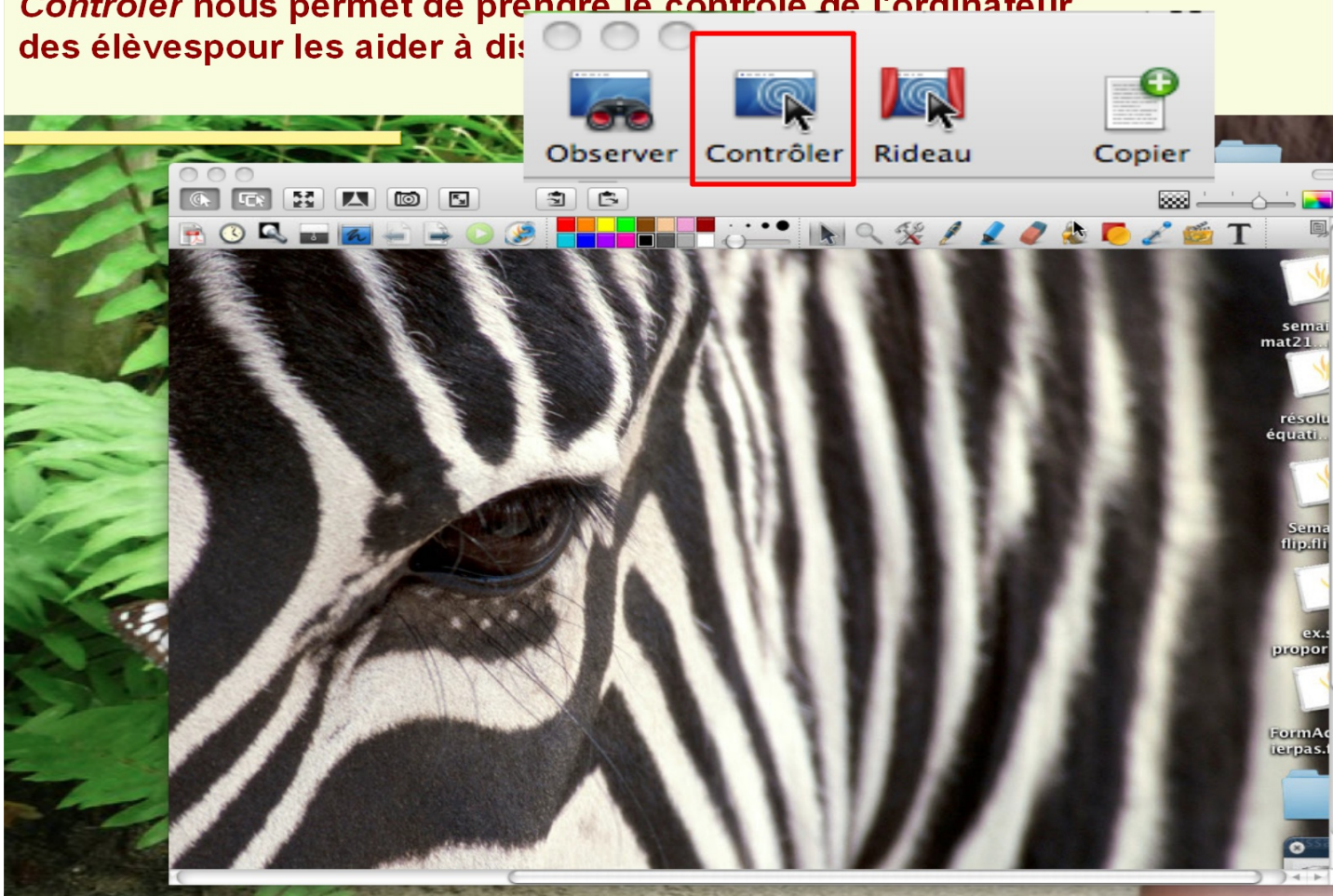
**Observer nous permet
de voir le travail des
élèves**

**et de verrouiller
les ordinateurs
ou d'utiliser
le mode rideau.**

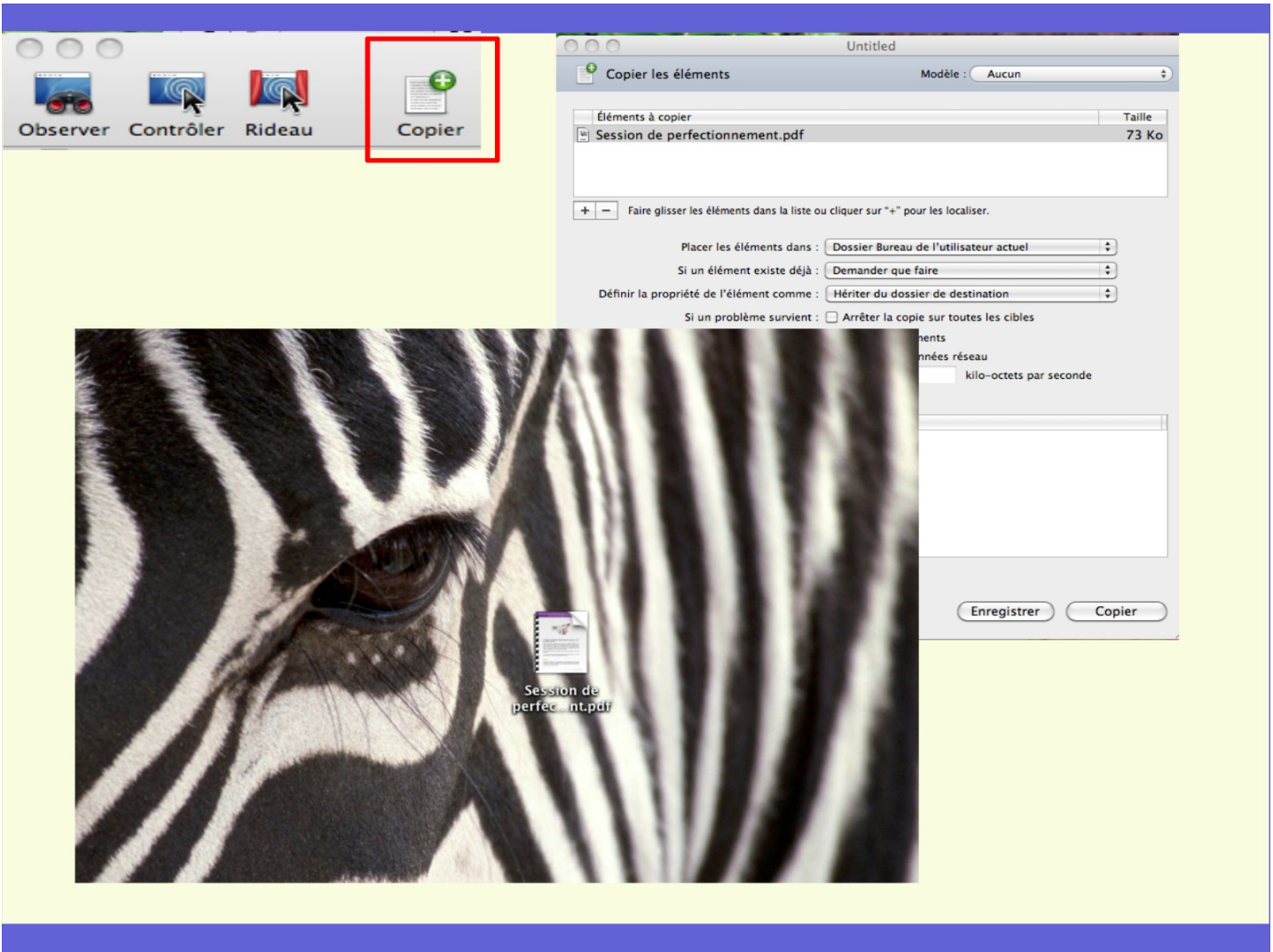


ASSISTANCE EN LIGNE

Contrôler nous permet de prendre le contrôle de l'ordinateur des élèves pour les aider à dis



GLISSER ET DÉPOSER DES DOCUMENTS À DISTANCE



MAIS NOUS, LES PROFS, ...

IL FAUT SOUVENT

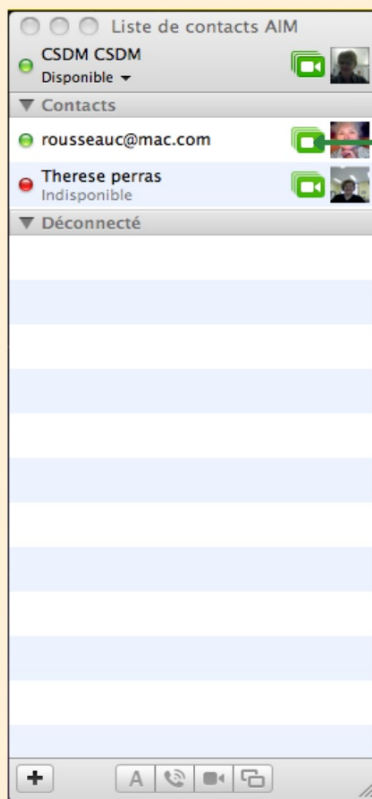
COMMUNIQUER

I CHAT

UNE IMAGE

VAUT

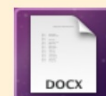
MILLE MOTS



Double cliquer







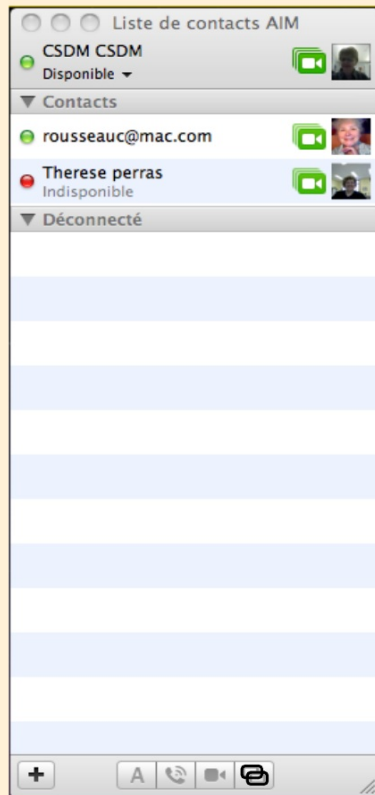
Mot de passe des élèves labo macbook

- Élève 1: Nadia: alexandra
- Élève 2: Rose-Michelle: 12345
- Élève 3:
- Élève 4: Somma: t2011
- Élève 5: Claire: 56891 et Josée
- Élève 6: Rodrigo: brown
- Élève 7: Shanna: versace
- Élève 8: Debby: jeanmarcj
- Élève 9: Yuleni: 29139
- Élève 10: Carine: sonyy
- Élève 11: Laurent: r4v3n
- Élève 12: Louis Racciopoli
- Élève 13: Phany Létourneau
- Élève 14: Danny: ycjz13
- Élève 15: Masengou: james
- Élève 14: Danny: ycjz13
- Élève 13: Louis Racciopoli



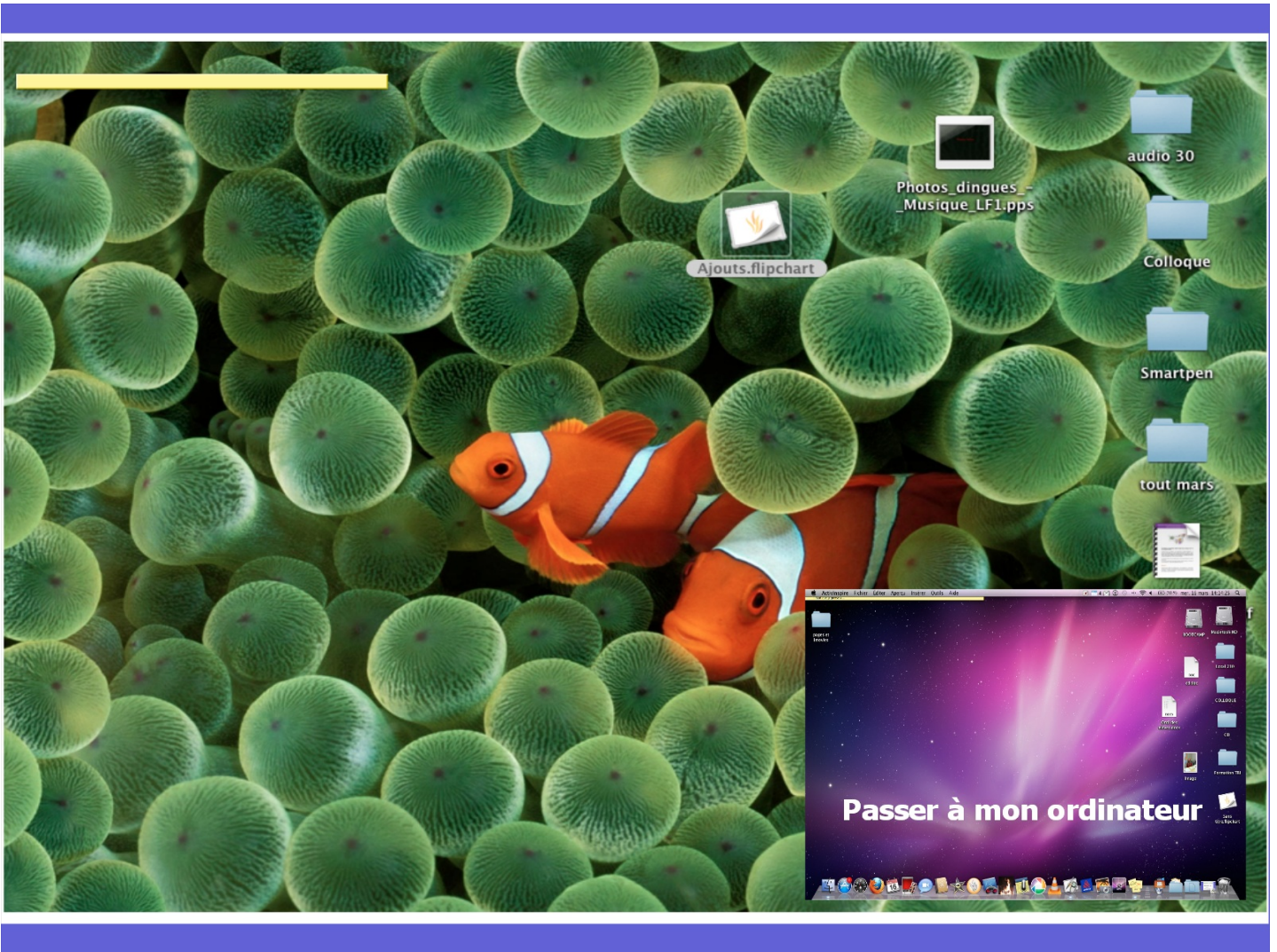
Effets





Partager mon écran avec rousseauc@mac.com

Demander à partager l'écran de rousseauc@mac.com



GOOGLE DOCUMENTS

iGoogle™

Recherche Google

J'ai de la chance

[plus ▼](#) **cisrou:**

- [Traduction](#)
- [Scholar](#)
- [Blogs](#)
- [En temps réel](#)
- [YouTube](#)
- [Agenda](#)
- [Photos](#)
- [Documents](#)
- [Reader](#)
- [Sites](#)
- [Groupes](#)
- [et encore plus »](#)



Google Documents - Page d'accueil

google.com https://docs.google.com/?hl=fr&tab=wo&authuser=0

la-classe-du-canar... Les plus visités iGoogle Art Project, powered... Moncarnet.com Netmaths Les maths en projet... Accueil du Portail de...

Google Documents - Page d'accueil

Gmail Agenda Documents Photos Reader Web plus

Nouvelles fonctionnalités! | cisrousseau@gmail.com | Version précédente | Paramètres | Aide | Déconnexion

Google documents Page d'accueil x Rechercher des documents Parcourir la galerie de modèles

Créer un élément

Importer...

Accueil

Suivis

Tous les éléments

Corbeille

Mes collections

- Brise glace ok
- Importation
- Mthématiques
- Thérèse

Collections partagées avec moi

Documents Images et vidéos Autres options

Trier par Dernière modification View List

Mat2101 colloque.flipchart

Dernière consultation par moi : 13 mars

Dernière modification par moi : 13 mars

Collections - Organiser

Aucun

Partage - Paramètres

Réservé à moi-même + 1 autres personnes

cécile rousseau propriétaire

Perrast droit de modification

Versions - Gérer


13 mars par Cisrousseau (11 Mo)

MODIFIED EARLIER THIS MONTH

- Mat2101 colloque.flipchart Partagés
- Colloque essai 2 mars.flipchart Partagés

MODIFIED EARLIER THIS YEAR

- m3_Act_1_Resoudre.flipchart Partagés
- m3_Act_2_Resoudre_verifier.flipchart Partagés
- Document sans titre Partagés
- deuxième pas primaire dernier.flipchart Partagés
- deuxième pas primaire dernier.flipchart Partagés
- Séminaire Ste-Marie.flipchart Partagés
- Prob sem1.flipchart Partagés
- probabilité1.flipchart Partagés
- PREMIER PAS francisation.flipchart Partagés
- Séminaire Ste-Marie.flipchart Partagés
- TBI notes.doc Partagés
- Probabilité1
- Probabilité1 Partagés
- Probabilité1
- aprobabilité chap 1.flipchart Partagés
- PremierpasActivInspire.pdf Partagés



Google Documents - Importer un fichier

google.com https://docs.google.com/DocAction?action=updoc&hl

la-classe-du-canar... Les plus visités iGoogle Art Project, powered... Moncarnet.com Netmaths Les maths en projet... Accueil du Portail de...

Google Documents - Importer un ... +

Gmail Agenda Documents Photos Reader Web plus ▾ Nouvelles fonctionnalités | cisrousseau@gmail.com | Paramètres ▾ | Aide | Déconnexion

Google documents

[« Retour à Google Documents](#)

Importer des fichiers

Sélectionner des fichiers

Vous utilisez actuellement 734 Mo (71 %) sur vos 1024 Mo. [Augmenter l'espace de stockage](#)

Vous pouvez importer des fichiers d'une taille maximale de 1024 Mo. Les fichiers convertis au format Google Documents ont un volume maximal inférieur.

Faites glisser les fichiers ici.

 [Sélectionner les fichiers à importer](#)

Sélectionner les options de conversion

Seuls les fichiers convertis peuvent être modifiés en ligne. [Types de fichiers et tailles limites](#)

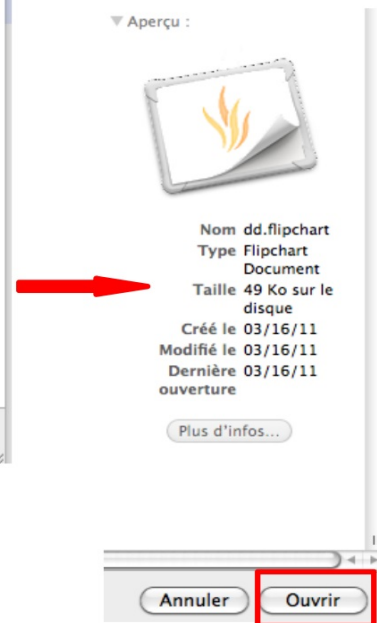
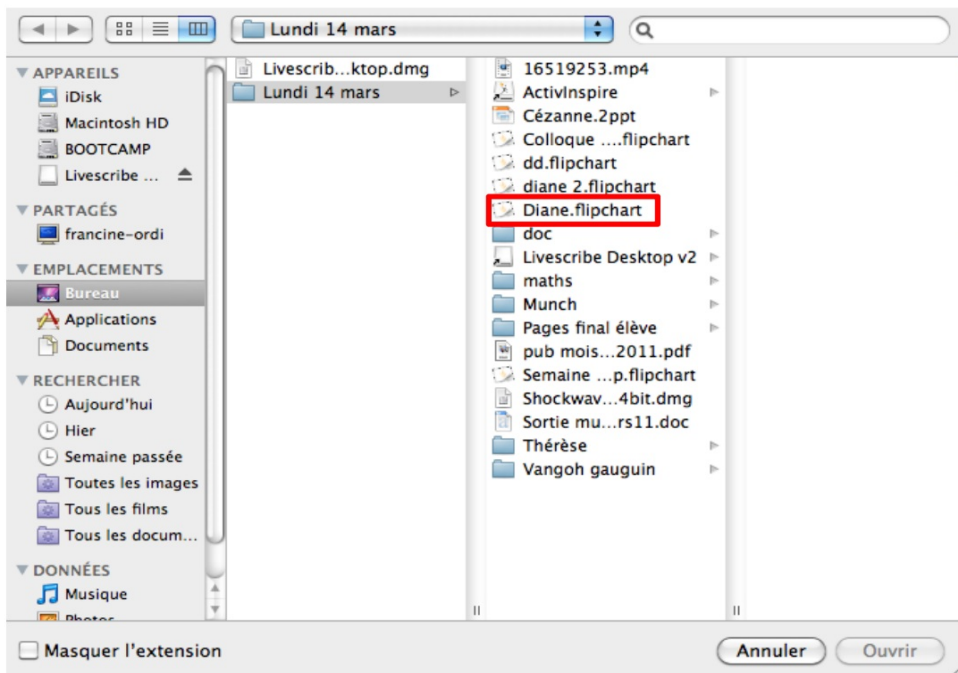
- Convertir des documents, présentations, feuilles de calcul et dessins au format Google Documents correspondant
- Convertir le texte de fichiers image ou PDF au format Google Documents [Fonctionnement](#)

En important des fichiers, vous vous engagez à respecter les conditions d'utilisation et les règles de confidentialité de Google Documents. N'importez pas et ne partagez pas de contenu enfreignant les droits d'auteur ou pour lequel vous ne disposez pas d'autorisation légale d'importation ou de partage. [En savoir plus](#)

 Collection de destination ▾  Privé ▾ [Démarrer l'importation](#)



Sélection du fichier



« Retour à Google Documents

Importer des fichiers

Sélectionner des fichiers

Vous utilisez actuellement 740 Mo (72 %) sur vos 1024 Mo. [Augmenter l'espace de stockage](#)

Vous pouvez importer des fichiers d'une taille maximale de 1024 Mo. Les fichiers convertis au format Google Documents ont un volume maximal inférieur.

Faites glisser les fichiers ici.

 [Sélectionner les fichiers à importer](#)

Sélectionner les options de conversion

Seuls les fichiers convertis peuvent être modifiés en ligne. [Types de fichiers et tailles limites](#)

- Convertir des documents, présentations, feuilles de calcul et dessins au format Google Documents correspondant
- Convertir le texte de fichiers image ou PDF au format Google Documents [Fonctionnement](#)

En important des fichiers, vous vous engagez à respecter les conditions d'utilisation et les règles de confidentialité de Google Documents. N'importez pas et ne partagez pas de contenu enfreignant les droits d'auteur ou pour lequel vous ne disposez pas d'autorisation légale d'importation ou de partage. [En savoir plus](#)


 Collection de destination ▾

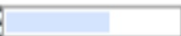
 Privé ▾

Démarrer l'importation

Démarrer l'importation



 Diane.flipchart

3.45 MB / 5.85 MB 

[Annuler](#)



Google documents

[« Retour à Google Documents](#)

[« Retour à Google Documents](#)

Importer des fichiers

Sélectionner des fichiers

Vous utilisez actuellement 740 Mo (72 %) sur vos 1024 Mo. [Augmenter l'espace de stockage](#)

Vous pouvez importer des fichiers d'une taille maximale de 1024 Mo. Les fichiers convertis au format Google Documents ont un volume maximal inférieur.

Faites glisser les fichiers ici.

 [Sélectionner les fichiers à importer](#)

Sélectionner les options de conversion

Seuls les fichiers convertis peuvent être modifiés en ligne. [Types de fichiers et tailles limites](#)

- Convertir des documents, présentations, feuilles de calcul et dessins au format Google Documents correspondant
- Convertir le texte de fichiers image ou PDF au format Google Documents [Fonctionnement](#)

En important des fichiers, vous vous engagez à respecter les conditions d'utilisation et les règles de confidentialité de Google Documents. N'importez pas et ne partagez pas de contenu enfreignant les droits d'auteur ou pour lequel vous ne disposez pas d'autorisation légale d'importation ou de partage. [En savoir plus](#)

 [Collection de destination](#) ▼  [Privé](#) ▼ [Démarrer l'importation](#)



Ouvrir en cliquant.

Documents ▾ Images et vidéos ▾ Autres options ▾

Trier par Dc

MODIFIED TODAY

- ☆ 📄 Diane.flipchart

MODIFIED EARLIER THIS MONTH

- ☆ 📄 Mat2101 colloque.flipchart Partagés
- ☆ 📄 Colloque essai 2 mars.flipchart Partagés

MODIFIED EARLIER THIS YEAR

- ☆ 📄 m3_Act_1_Resoudre.flipchart Partagés
- ☆ 📄 m3_Act_2_Resoudre_verifier.flipchart Partagés
- ☆ 📄 Document sans titre Partagés
- ☆ 📄 deuxième pas primaire dernier.flipchart Partagés

Google documents

☆ 📄 **Diane.flipchart**

[Partager ▾](#) [Téléchargement \(5 Mo\)](#)



☆  Diane.flipchart


Partager ▾

[Téléchargement \(5 Mo\)](#)



Paramètres de partage

Autorisations :

 Privé - Accès restreint aux personnes répertoriées ci-dessous	Modifier
 cécile rousseau (vous)	Est propriétaire ×

Ajouter des personnes :

Indiquez *adresse e-mail* ou des adresses ou des groupes...


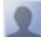
Les éditeurs pourront ajouter des personnes et modifier les autorisations. [Modifier](#)

[Fermer](#)



Paramètres de partage

Autorisations :

 Privé - Accès restreint aux personnes répertoriées ci-dessous	Modifier
 cécile rousseau (vous)	Est propriétaire ×

Ajouter des personnes : [Sélectionner dans mes contacts](#)

"Diane Fortier" <gedeonouimet@gmail.com>

Facultatif : rédigez un message personnel...

M'envoyer une copie
 Envoyer des notifications par e-mail (recommandé)
Tous les nouveaux invités seront inclus sur cet e-mail

Partager Annuler

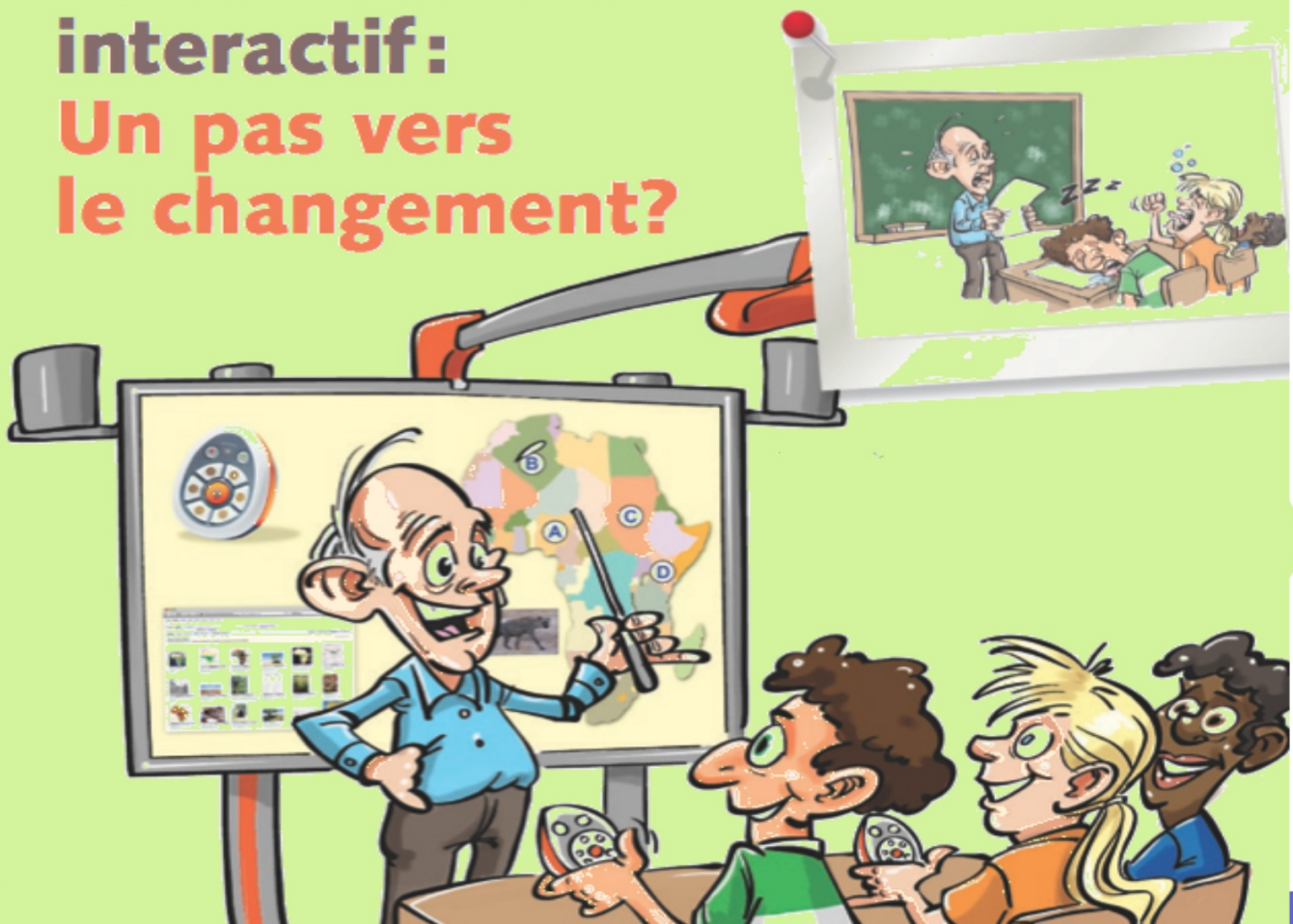
Et voilà, c'est fait.

TABLEAU BLANC

INTERACTIF



Le tableau blanc interactif: Un pas vers le changement?



Comment ça fonctionne?

Le branchement initial!



Ordinateur
(portable ou non)

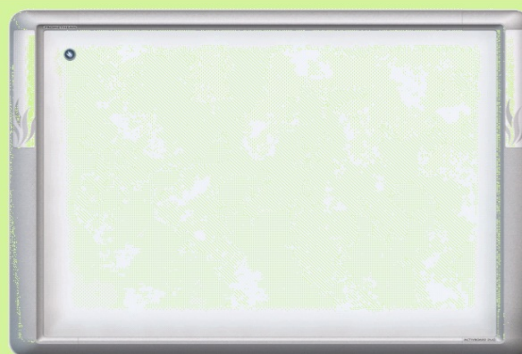


Tableau interactif



Projecteur



Styler



Le TBI est un écran géant où apparaît l'écran de l'ordinateur auquel il est relié.

Le logiciel



C'est avec lui que nous travaillons sur notre ordinateur à l'aide de la souris.

Pour faire quoi?

Bonjour


Tableau vert

Google



Visiter un
site Web

**Masquer des
réponses**

Faire jouer un son
 ou de la musique



Utiliser un
logiciel installé
sur l'ordinateur



Ouvrir un ppt,pdf...



Dessiner

Glisser déplacer

Présenter
une photo ou
une vidéo



**VOTRE IMAGINATION EST
LA SEULE LIMITE.**

Écriture manuscrite

Efface

Marqueur



et...

FOND

NAVIGATEUR DE PAGES

CLAVIER / TEXTE

Dessiner

Formes

Dessins

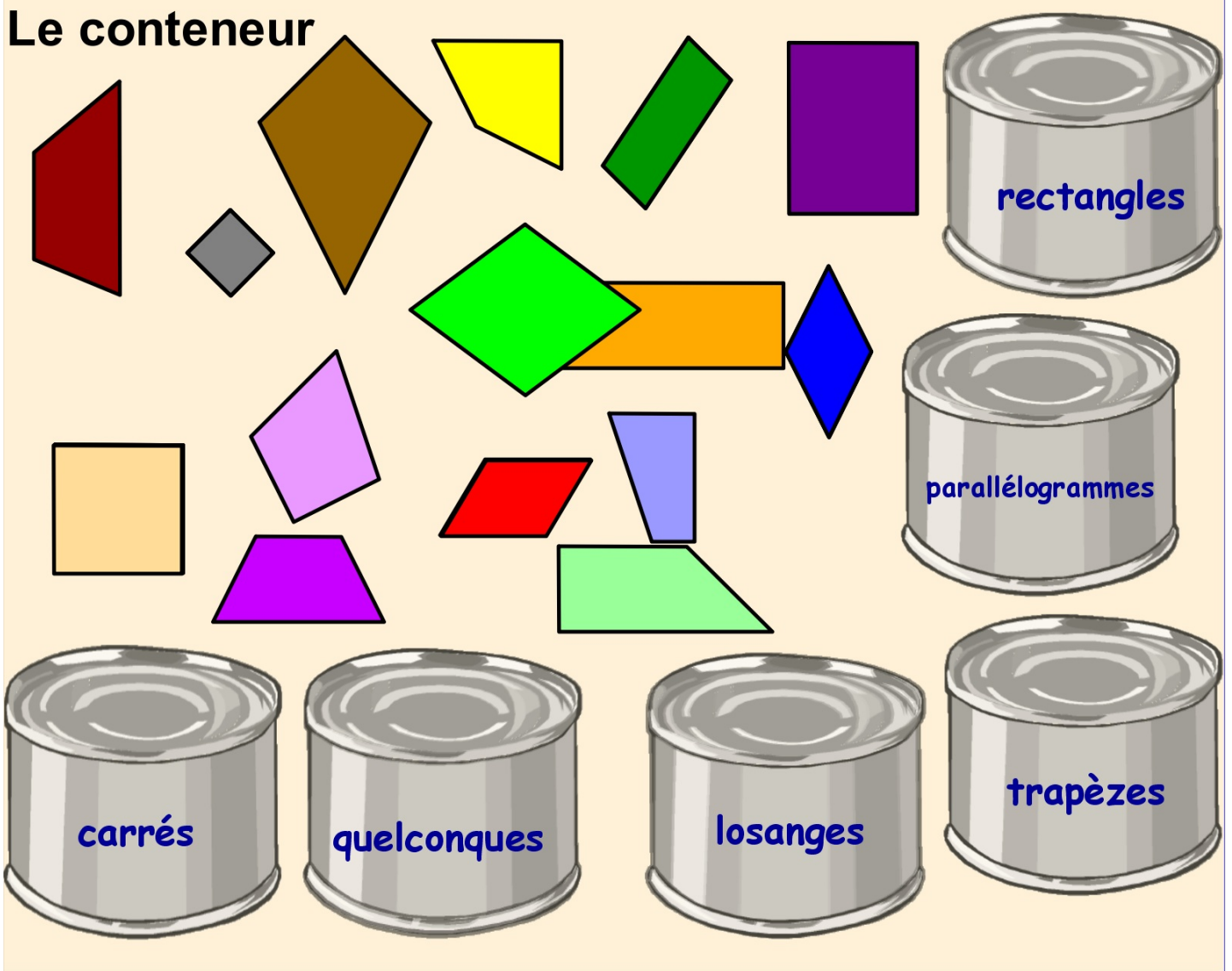




Encre magique

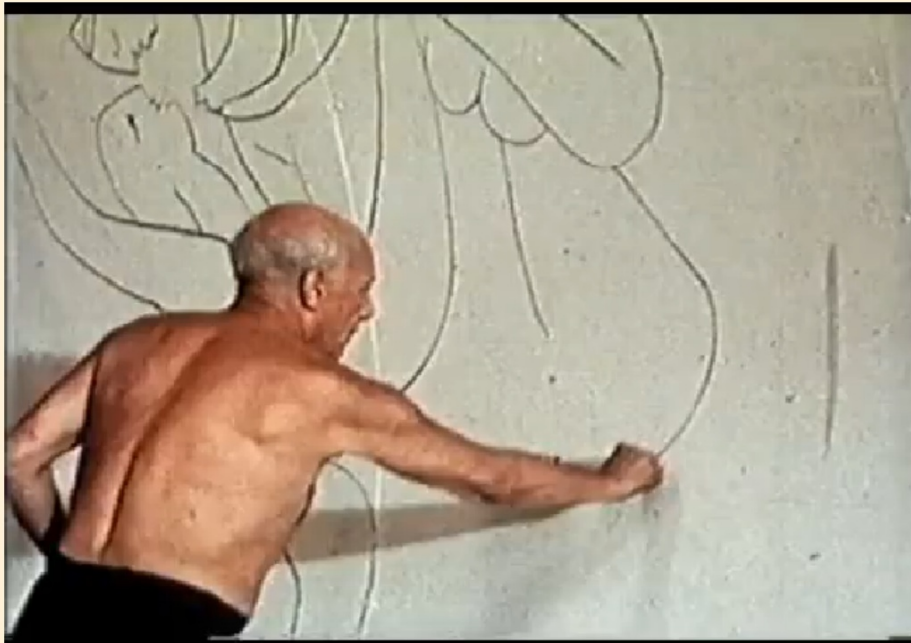


Le conteneur



Firefox...Download helper

Génial



E

IL EST GRAND TEMPS

DE VOUS PARLER

DE LA

FORMATION DES GROUPES

CRITÈRES



RÉALITÉ

Groupes de 15 élèves

Groupes d'un maximum de 13

Entre 16 - 24 ans

Quelques élèves plus vieux

Présences obligatoires

À Gédéon-Ouimet, nous avons eu à gérer un taux d'absentéisme élevé.

À Saint-Paul, les élèves ont été très présents.

CRITÈRES



RÉALITÉ

Ponctualité

À Gédéon-Ouimet, il a fallu être tolérant.

Groupes homogènes au niveau scolaire

À Gédéon-Ouimet, beaucoup de disparité...

Groupes fermés pour chacun des sigles

À Saint-Paul, beaucoup moins.

ok

À Gédéon-Ouimet, un enseignant de français a été attribué au groupe.

À Saint-Paul, les élèves ont été divisés.

NOUS SOMMES PRÊTS

À ENTRER

DANS L'UNIVERS DES

MATHÉMATIQUES

Tirer sur les icônes de gauche pour découvrir les outils informatiques utilisés dans le projet.

L'idée est de connaître un peu nos élèves.

Piger au hasard une phrase.

Lorsqu'un étudiant a 4 ou 5 jetons, il lève la main se présente et nomme les 4 éléments qui le caractérisent.

Cliquez sur tous les Textes.

- Prenez l'outil stylo et dessinez les fils.